

## Virkingen av **SULFATERING**

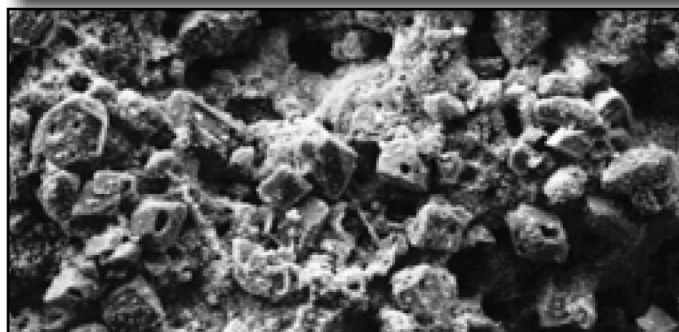
*i batteriet*



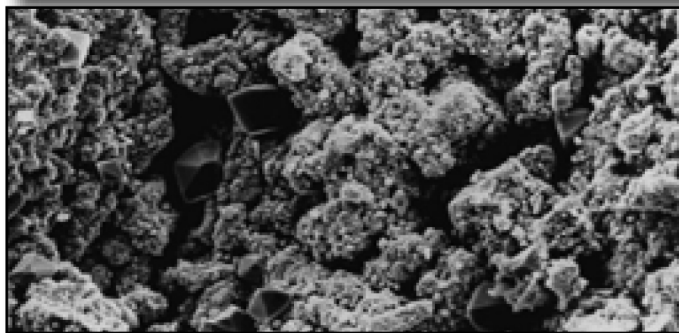
Bildet viser aktiv ny blyabsorberende plate i et nytt batteri. Platen virker med full kapasitet og effektivitet etter spesifikasjoner fra produsent.



Bildet viser et typisk batteri etter noen år uten bruk av pulsteknologi. Batteriets yteevne er sterkt svekket på grunn av blyulfatkrystallene.



Bildet viser delvis restitusjon av den sterkt sulfaterte batteriplaten etter bruk av pulsteknologi. Størrelsen på blyulfatkrystallene er redusert og krystallene blir porøse før de går i oppløsning.



Bildet viser full restitusjon av platen med aktiv blyabsorpsjon etter bruk av pulsteknologi. Platen virker igjen med full kapasitet og effektivitet.



**Canadus pulsteknologi gir stabile batteriverdier over tid.  
Reduserer nedetid og gir betydelig miljøgevinst!**